

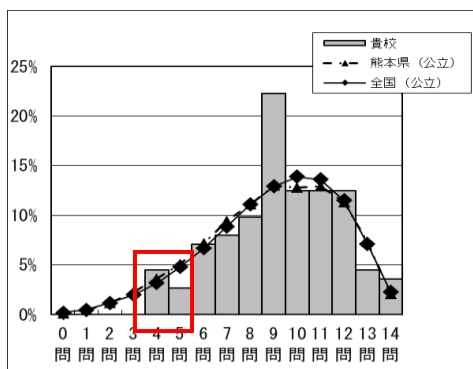
R3 全国学力調査結果 (3年生) について

校長

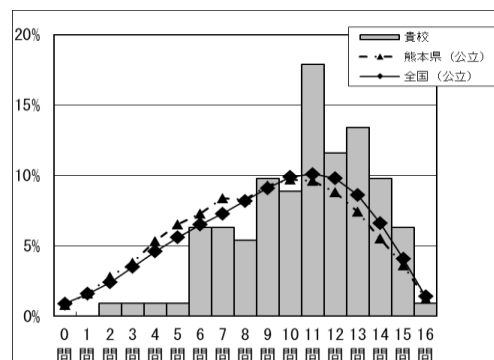
1 正答率

	国語正答率	数学正答率
八代市立第二中学校	66	67
熊本県(公立)	64	55
全国(公立)	64.6	57.2

2 正答の分布



国語



数学

3 生徒の意識調査から

生徒への質問でポジティブな回答をした生徒の割合を県と比較して差が大きい内容	
質問項目	県との比較
家で自分で計画を立てて勉強をしていますか(学校の授業の予習や復習を含む)	+6.7
1, 2年生のときに受けた授業で、コンピュータなどのICT機器をどの程度使用しましたか	+8.1
あなたは学校で、コンピュータなどのICT機器を、他の生徒と意見を交換したり、調べたりするために、どの程度使用していますか	+39.0
あなたの学級では、学級生活をよりよくするために学級活動で話し合い、互いの意見のよさを生かして解決方法を決めていますか	+8.3
数学の勉強は好きですか	+18.2
数学の授業の内容はよく分かりますか	+11.2
自分には、よいところがあると思いますか	-6.6
自分の思っていることや感じていることをきちんと言葉で表すことができますか	-8.6
1, 2年生のときに受けた授業で、自分の考えを発表する機会では、自分の考えがうまく伝わるよう、資料や文章、話の組立てなどを工夫して発表していましたか	-10.3
国語の勉強は好きですか	-26.4
国語の授業の内容はよく分かりますか	-17.5
☆参考 英語の勉強は好きですか	-2.7

4 今後の対応 ①～⑤に必ず取り組みます。

○国語科について

今後は、授業中に理解できないでいる生徒□に焦点をあてながら、学ぶ意欲を高めるために、①共感できる生徒の日常生活を教材・話題にする。②タブレットPCで視覚的資料を提供する。③やや難しい課題を与えながら解決する喜びを積み重ねます。

○学校行事を通して

④3年生たちが自分の思いを表現したり、互いの良さを認め合ったりする機会を意図的に設定します。また、⑤「3年生を信頼しているよ」と言葉で伝え続けます。