

# ほけんだより 7がっ

令和2年7月1日発行 津奈木中学校 保健室：出口友理恵

先月は眼科・耳鼻科・歯科の検診と尿検査がありました。治療や受診が必要と診断された人にはお知らせを配付しています。津奈木町は子ども医療費助成制度により、むし歯の治療も無料で受けられます。むし歯があった人は、早めに受診しましょう。

## 6月のスマイル大作戦（平日3日間の生活の振り返り）

回収率  
100%

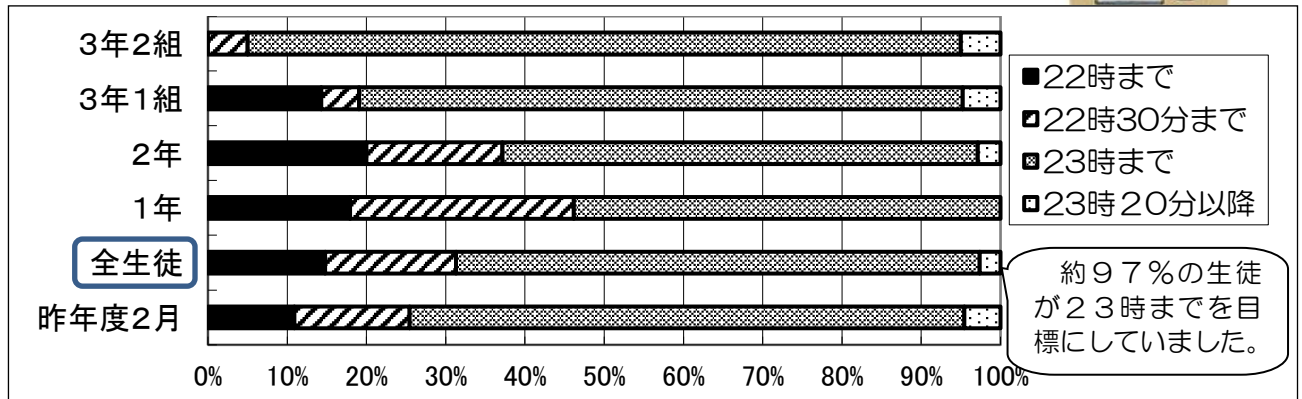
### 1 朝食摂取率

本年度6月 スマイル大作戦取組期間（平日3日間）毎日朝食を食べた人	94.8%
昨年度6月 スマイル大作戦取組期間（平日3日間）毎日朝食を食べた人	91.9%
昨年度 熊本県食育推進調査より「毎日朝食を食べる」と回答した人（中2）	85.3%
昨年度 全国学力・学習状況調査より「毎日朝食を食べる」と回答した人（中3）	82.3%

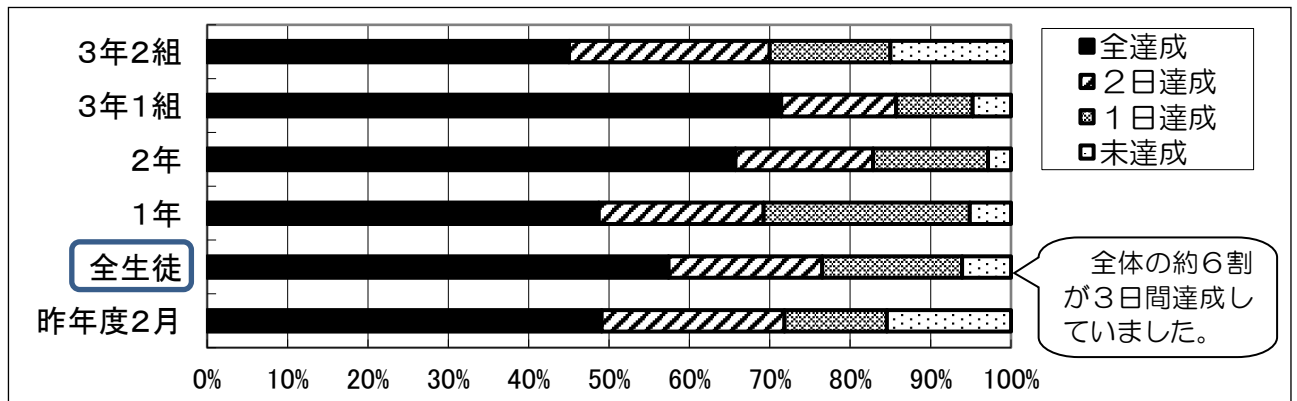
※朝食摂取率は昨年度より上がり、全国や県より良い結果が出ています。  
ほとんどの人が毎日朝食を食べる習慣がついています。



### 2 就寝時刻の目標設定



### 3 就寝時刻の達成率



### 4 23時までの就寝達成率（平日3日間すべて）

	6月	昨年度2月	昨年度1月	昨年度12月	昨年度11月	昨年度10月
全体	77人(66.9%)	50.4%	51.3%	53.2%	52.3%	58.6%
1年	27人(69.2%)	昨年度と比べて、23時までに就寝する人が増えました。帰宅後の時間の使い方を工夫して、早めの就寝を心がけましょう。				
2年	25人(71.4%)					
3年1組	15人(71.4%)					
3年2組	10人(50.0%)					



