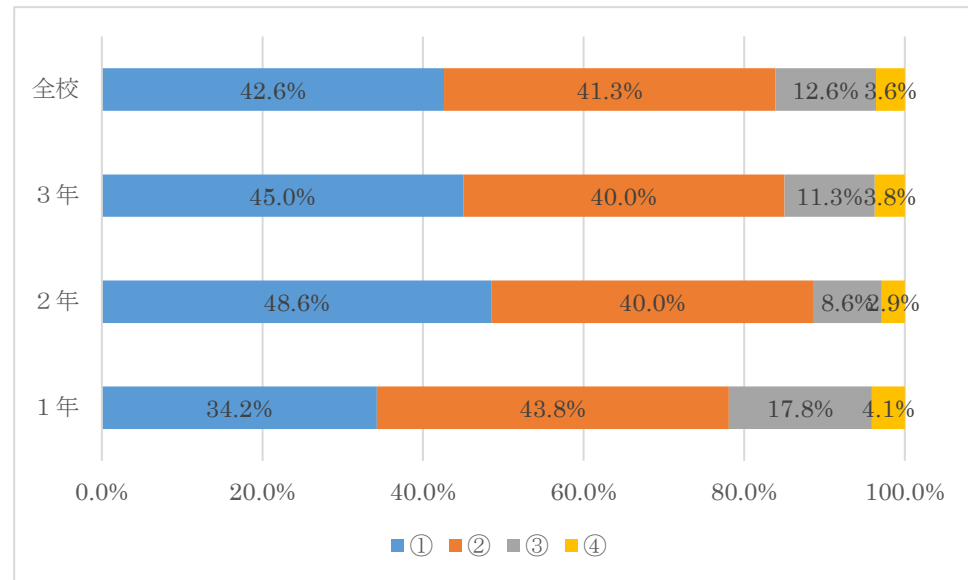


令和元年度（2019年度）学校生活アンケート（生徒）集計結果

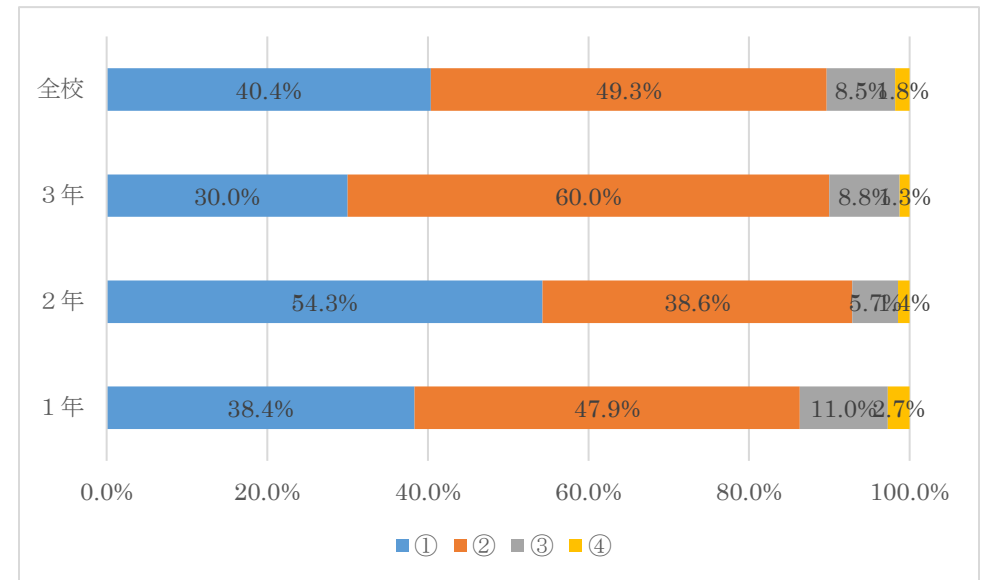
① 毎日「学校に行きたい。」と思って、気分よく登校することができましたか。

①できた ②だいたいできた ③あまりできなかった ④できなかった



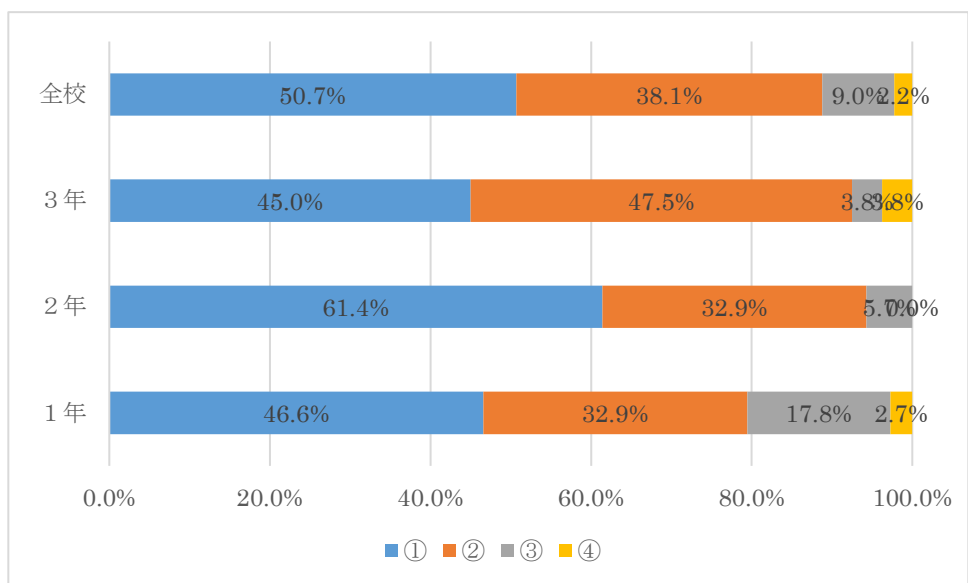
③ 学校内では、きちんと時間を守って生活することができましたか。

①できた ②だいたいできた ③あまりできなかった ④できなかった



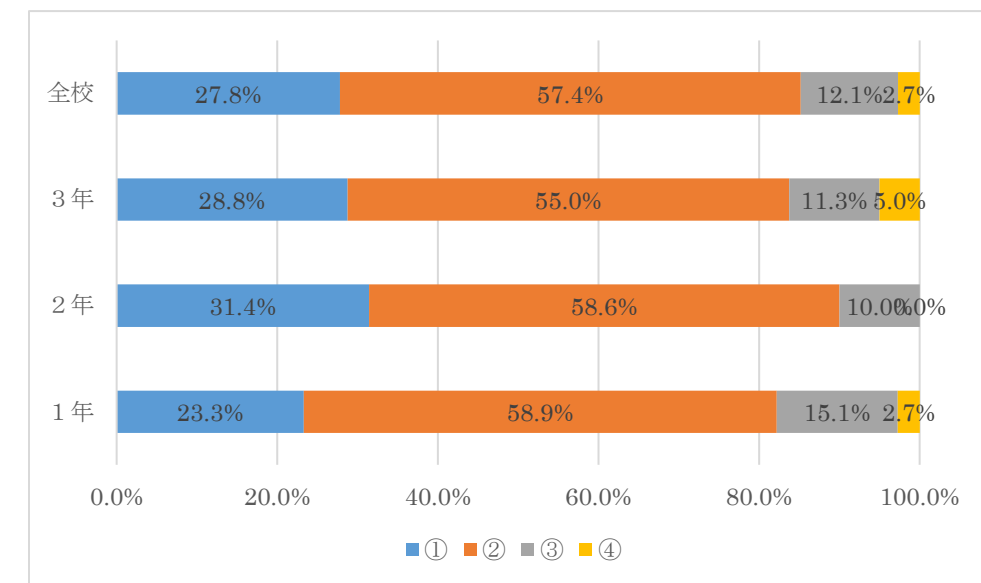
② 学校内でも、学校外でも、明るく元気なあいさつをすることができましたか。

①できた ②だいたいできた ③あまりできなかった ④できなかった



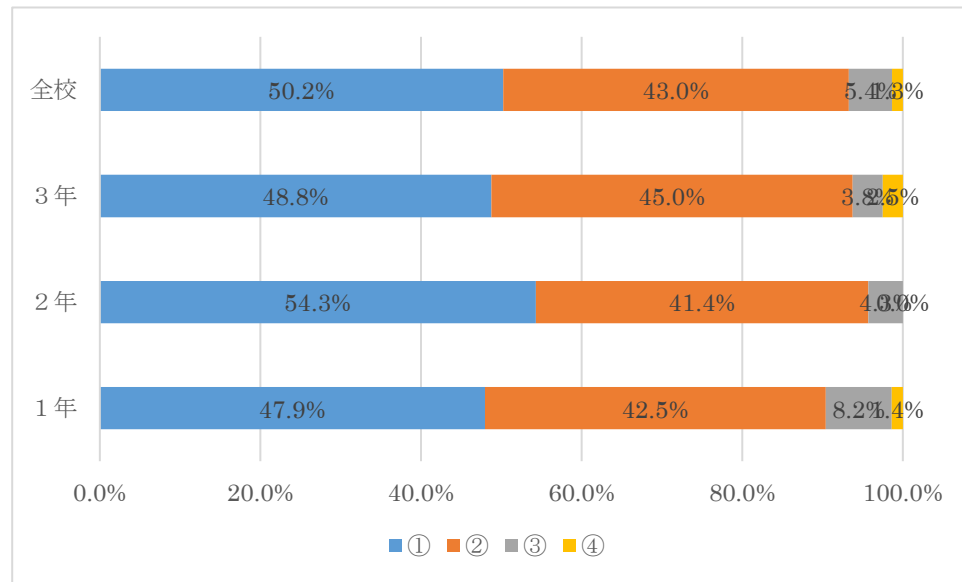
④ いつも正しい言葉遣い、ていねいな言葉遣いをすることができましたか。

①できた ②だいたいできた ③あまりできなかった ④できなかった



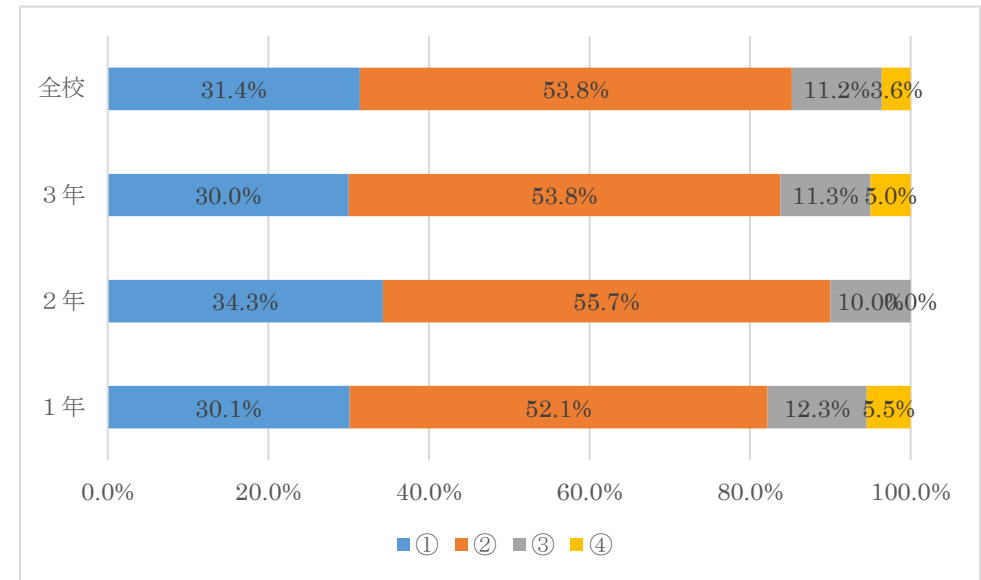
⑤ いつも、自分、他人、物を大切にする気持ちを持って生活できましたか。

①できた ②だいたいできた ③あまりできなかった ④できなかった



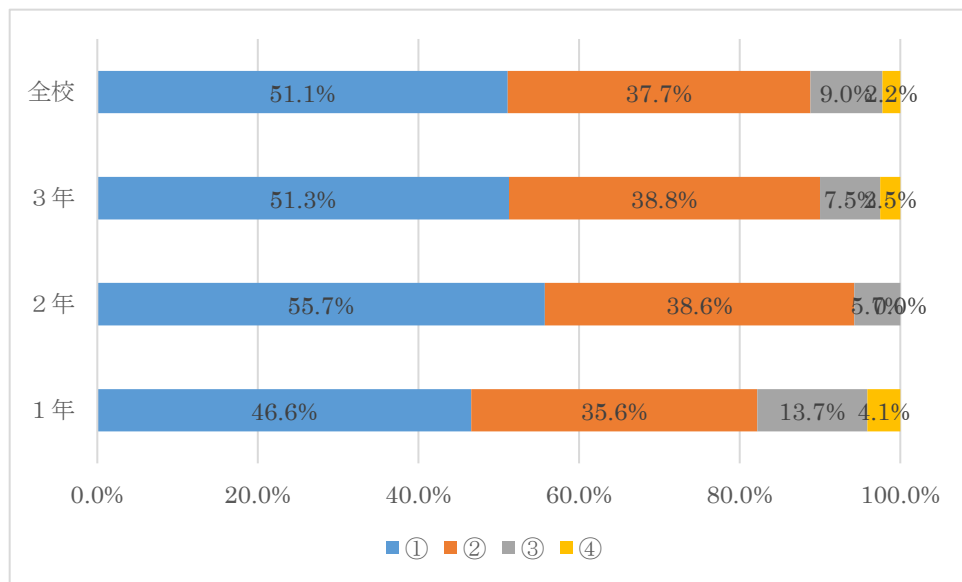
⑦ 毎日の授業に意欲的に取り組むことができましたか。

①できた ②だいたいできた ③あまりできなかった ④できなかった



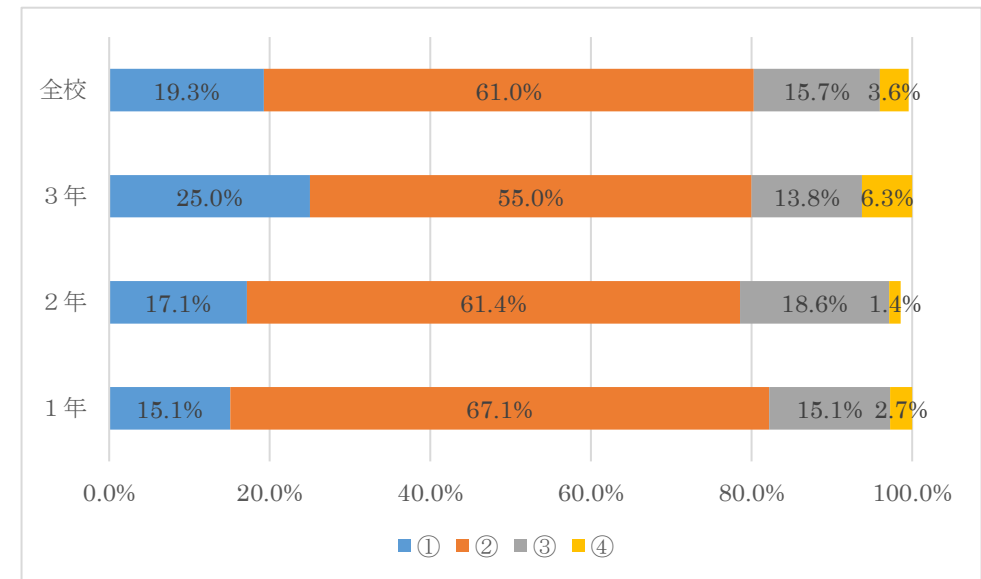
⑥ 自分の個性を伸ばすために、部活動や学校行事などに積極的に取り組むことができましたか。

①できた ②だいたいできた ③あまりできなかった ④できなかった



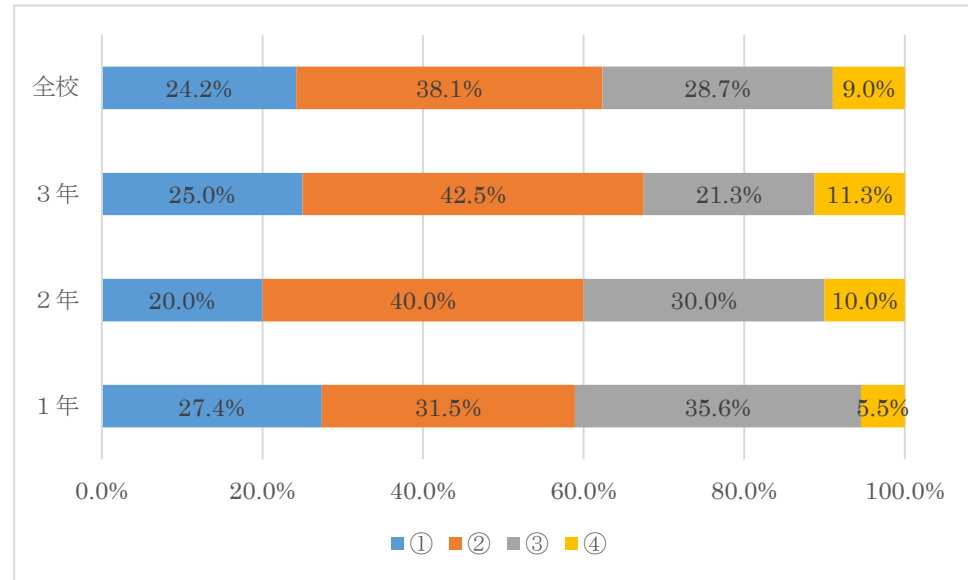
⑧ 各教科の授業は、理解することができましたか。

①できた ②だいたいできた ③あまりできなかった ④できなかった



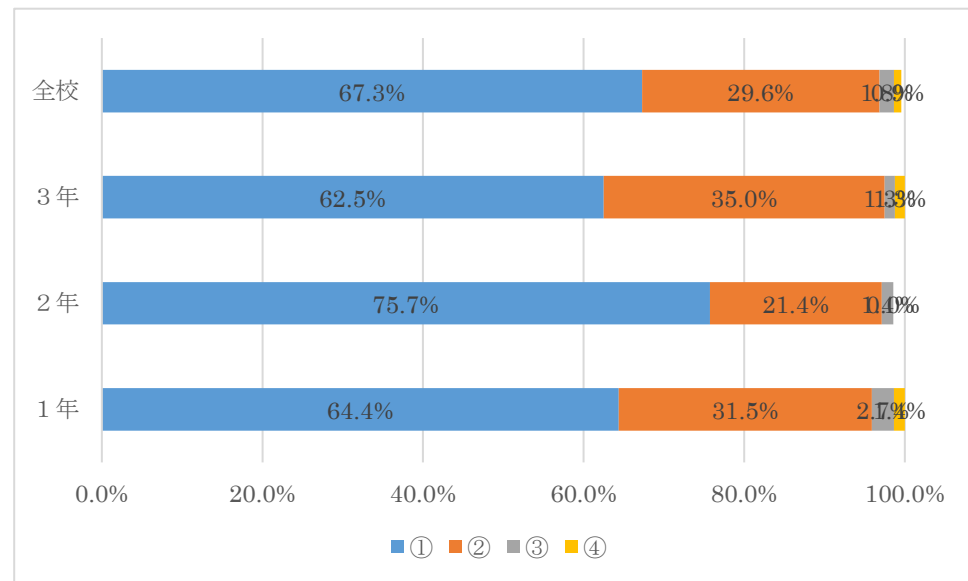
9 授業で分からない所など担当の先生に質問して理解することができましたか。

①できた ②だいたいできた ③あまりできなかった ④できなかった



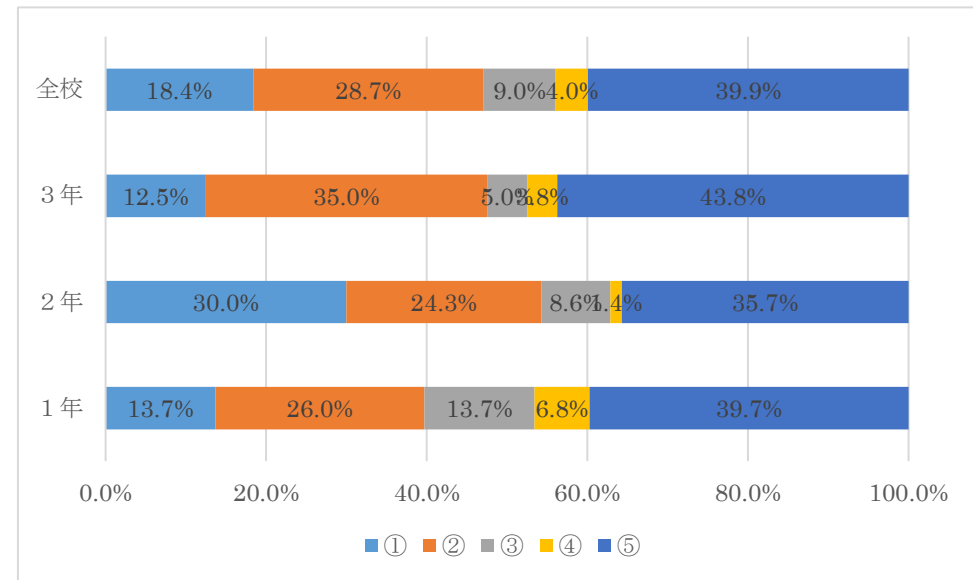
10 道徳や人権学習等で、いじめや差別を許さない学習に、真剣に取り組むことができましたか。

①できた ②だいたいできた ③あまりできなかった ④できなかった



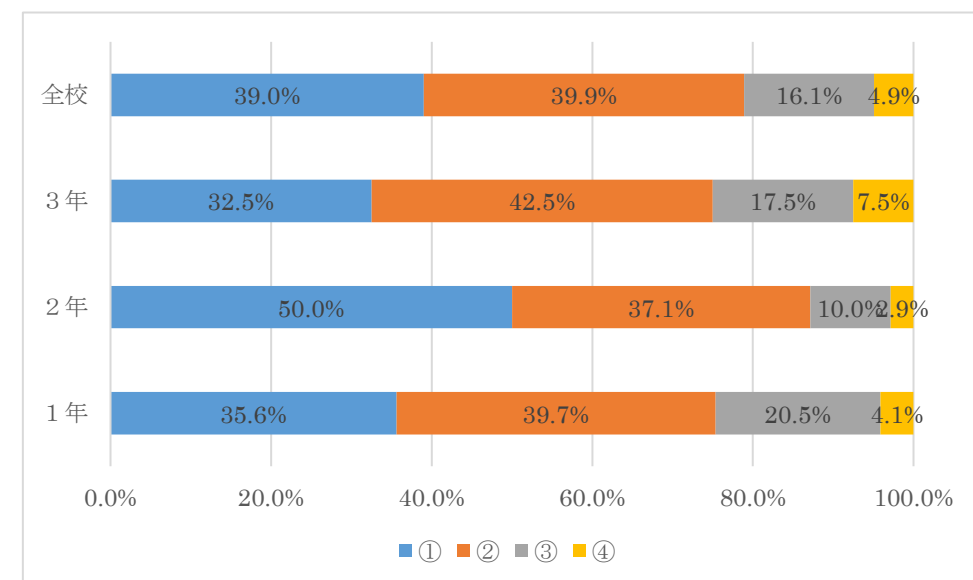
11 嫌なことがあったり困ったりしたときに、先生に相談することができましたか。

①できた ②だいたいできた ③あまりできなかった ④できなかった ⑤何もなかった



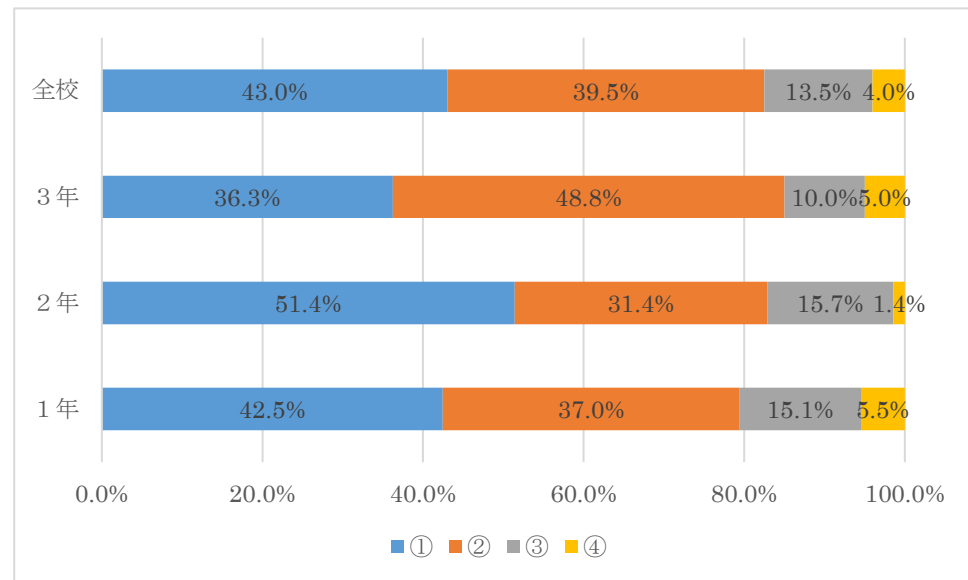
12 たくましい体をつくるために、体力づくりなど努力することができましたか。

①できた ②だいたいできた ③あまりできなかった ④できなかった



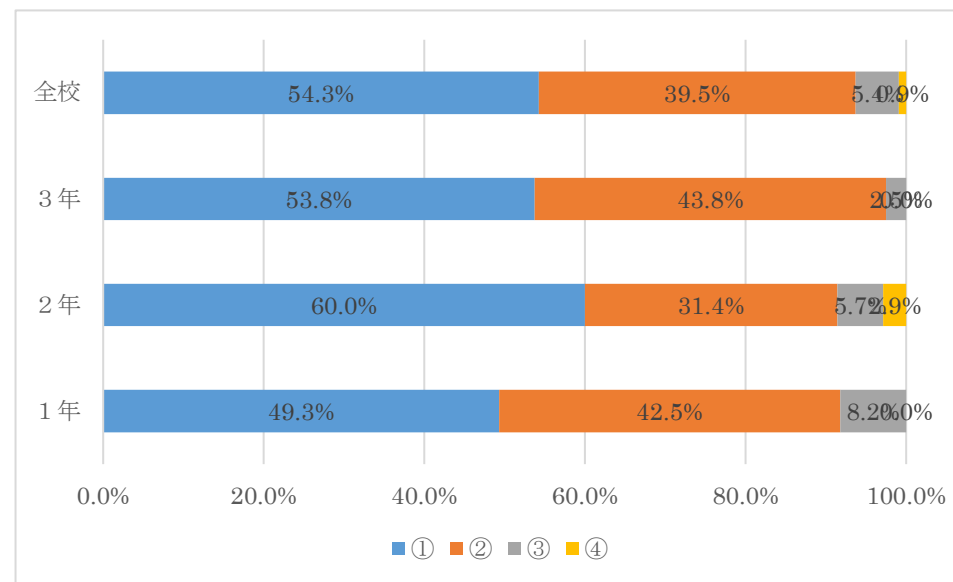
13 自分の健康に関心を持ち、病気・けが等に気をつけ、飲食物も考えてとることができましたか。

①できた ②だいたいできた ③あまりできなかった ④できなかった



15 交通ルールや学校に決まりを守って、登下校することができましたか。

①できた ②だいたいできた ③あまりできなかった ④できなかった



14 「無言清掃」に、集中して取り組むことができましたか。

①できた ②だいたいできた ③あまりできなかった ④できなかった

