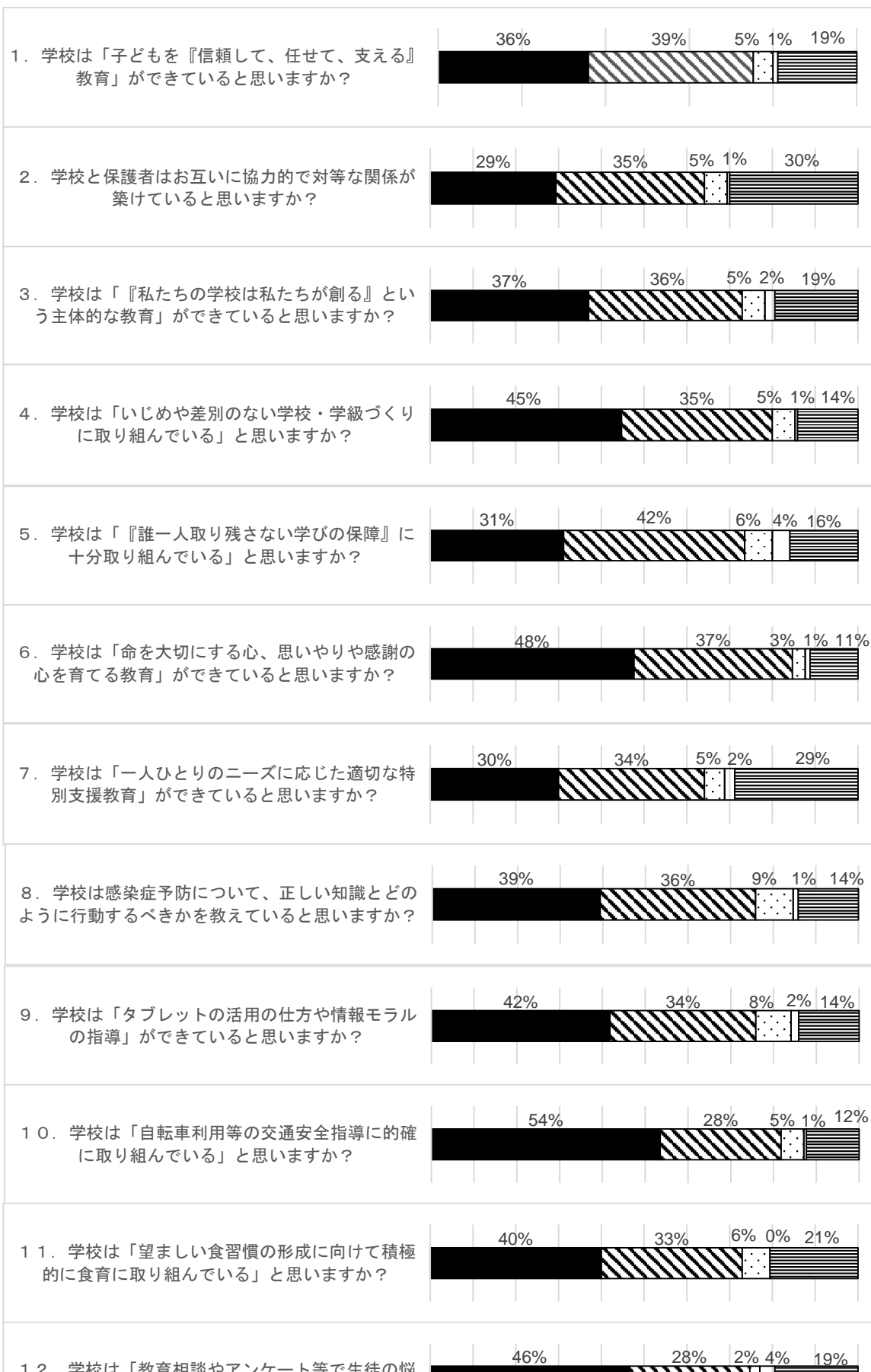
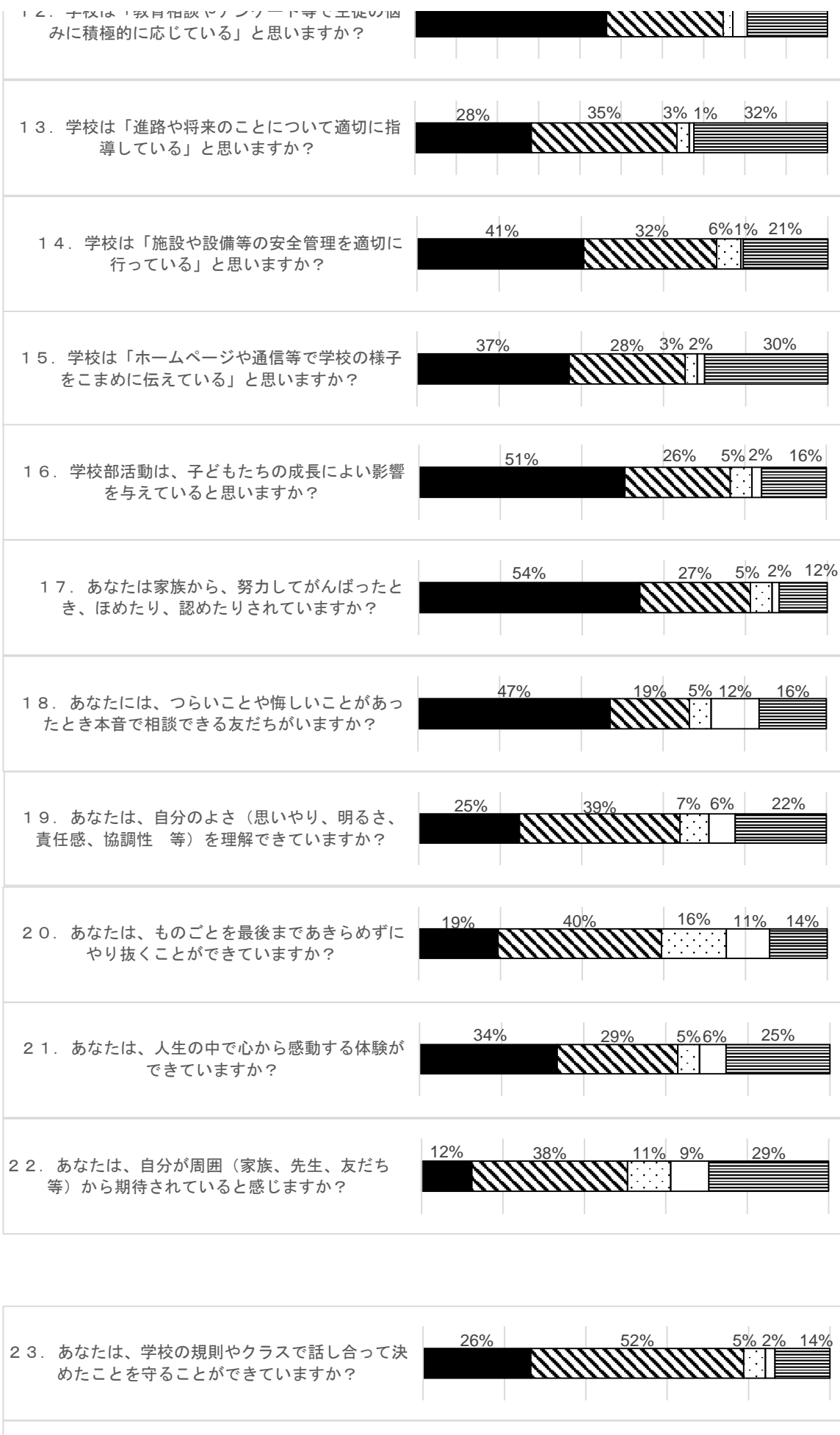
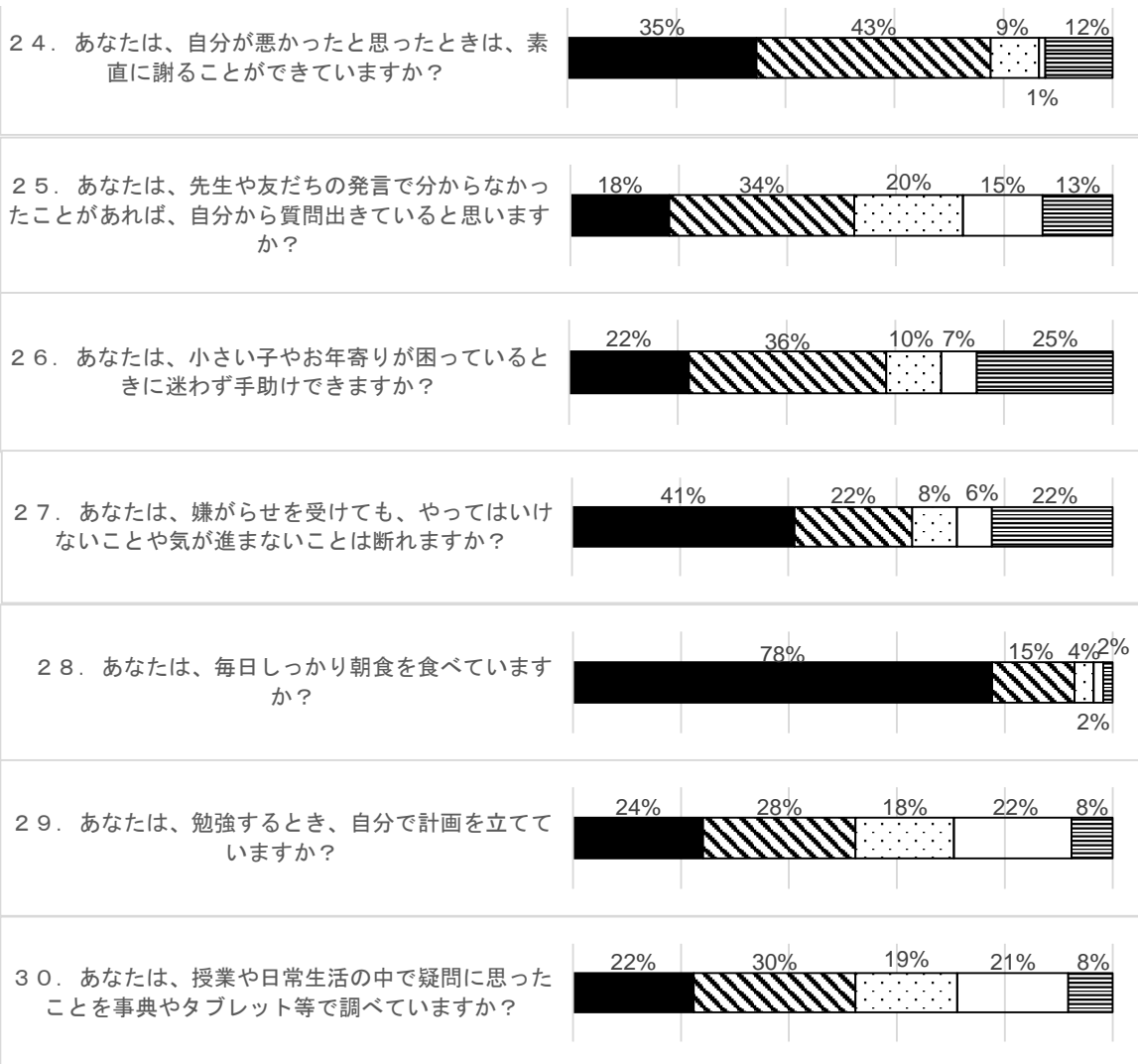


学校評価アンケート（1年）

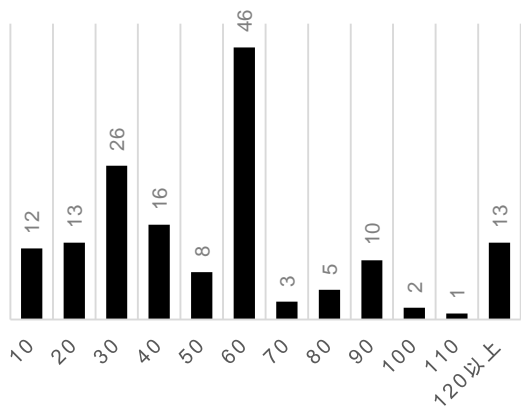
■できている	▣どちらかといえばできている
□どちらかといえばできていない	□できていない
■わからない	







31. 平日の勉強時間は平均どのくらいですか？（単位分、学習塾での学習も含む）



32. 休日の勉強時間は平均どのくらいですか？（単位分、学習塾での学習も含む）

