



## 『有意義な夏休みを』～明日から夏休み

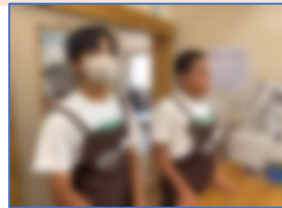
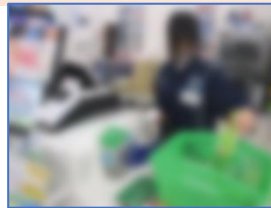
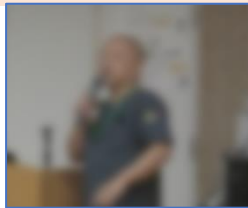
明日から8月25日迄、夏休みに入ります。令和7年度がスタートして約4ヶ月。体育大会や集団宿泊教室、職場体験、郡市中体連と慌ただしい行事のなか生徒一人一人の活躍や笑顔が多く見られた4ヶ月でした。振り返ってみてどうでしょうか？長い夏休みは授業もストップするとともに、部活動等でも新チーム等になる時期でもあります。これまでを見つめ直し、学習での課題を踏まえて計画的に学習に取り組み、部活動でも新たな気持ちで目標を立てて取り組むことが必要です。夏休みに入るにあたって計画と、目標を立てて、規則正しい生活をご家庭でもご留意ください。特に9年生は、受験に向けて大切な期間となります。ご家庭でも本人の頑張りに寄り添い、励ましや声かけをよろしくお願いいたします。

また、夏休みは時間もたくさんあり、気が緩みがちになります。早寝早起き、朝ご飯など基本的な生活習慣を心掛けるとともに、スマホやSNSの使い方については、ご家庭でも十分留意願います。個人情報の保護や、ネットに係る性被害等にあわないためにも、「持たせる大人の責任」としてご家庭でも把握を厳にお願いいたします。厳しいことばかり書きましたが、長期休業中にしかできないこともあります。事故や怪我、病気等に気をつけ、自他の命を大切にしながら有意義な夏休みになることを願っています。

## 『働くということ』～8年職場体験学習

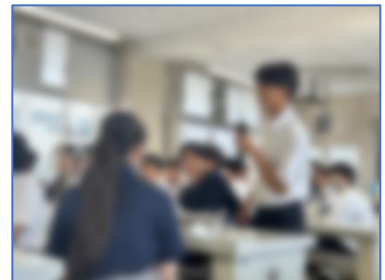
8年生は7月2日～3日の2日間、町内の各事業所で職場体験学習を行いました。6月24日のデュッセルの杉本様、小国公立病院の玉飼様の職業講話に引き続き、実際に町内の各事業所で体験することで、働く意義ややりがい、社会に出るうえで大切な接遇等を学びました。生徒一人一人にとって貴重な体験となるとともに将来の職業選択や職業観につながる学習になりました。実施をするにあたり、町内の各事業の皆様、快く受け入れていただき、当日のご指導等、大変お世話になりました。

私は、最初介護するのはすごく疲れるのかと思っていたけど、疲れるどころかめっちゃくちゃ癒やされました。ずっと口角緩んでました。職員の皆さんはめっちゃくちゃ話しかけやすくてわからないことがあったときすぐ教えてくれました。みどりの里はすごく雰囲気が良くていい職場だなと思いました。そして私自身コミニケーションがすごく上達したと思います。(8の1 生徒)



## 『先輩＆南小国中の友だちと交流しました』～9年小国高校体験入学

7月7日に小国高校の体験入学がありました。当日は、午前中から歩いて移動し、体験授業や高校生、南小国中生、津江中生との交流等が行われました。小国高校とは、南小国中とともに連携型中高一貫校として様々な交流を行っています。今回も、先輩方や学校の様子を参観するとともに、互いの交流を進めることができました。小国高校は、本校の生徒も多数進学しています。今後も小国郷唯一の高校として、本校とも連携しながら小国の子どもたちの将来を創っていききたいと思います。



## 『お世話になりました』～授業参観＆愛校作業

6月27日に授業参観と学年懇談会を行いました。5月の授業では担任の道徳の授業を参観していただきましたので、今回は、担任以外の職員の授業を参観いただきました。当日は、多くの保護者の皆様に参観いただき本当にありがとうございました。また、7月1日には8年生でPTA 愛校作業を行いました。ご多用なかご参加いただきありがとうございました。夏場には雑草が急激に繁茂してしまいます。日頃から、生徒の教育環境整備にご協力いただき感謝申し上げます。

### 8月の主な行事

- 4日(月) バドミントン九州中体連(～6日)
- 7日(木) 夏休み英会話&寺子屋学習会
- 12日(火) 閉庁(～15日)
- 18日(月) フォローアップスクール(午前9年、午後7年)
- 19日(火) フォローアップスクール(午前9年、午後8年)
- 26日(火) 大掃除、表彰、学年集会  
4時間、給食あり  
ノー部活(～27日)

\*12日～15日は、閉庁となります。緊急時の連絡は、  
[oguni-jh-000@bears.ed.jp](mailto:oguni-jh-000@bears.ed.jp)に連絡をお願いします。



### 小国中生の活躍 ★栄光の軌跡 おめでとう！★

#### 熊本県中体連大会(7月12日～13日)

- バドミントン 団体 男女準優勝
- 女子ダブルス 1位
- 男子ダブルス 3位

### 祝 九州中体連出場おめでとう♥

8月4日～6日(長崎県佐世保市)

## 『感謝!!』 朝日写真ニュースを寄贈いただいています & グラウンドの整地



朝日写真ニュースは、朝日新聞社が日本や世界で起こっている主な出来事を写真でわかりやすく紹介するものですが、肥後建設社様(轟木様)から毎年、中学生のためにということで寄贈いただいています。

今年度も引き続き寄贈いただくことになり、この場を借りて改めて御礼申し上げます。5月からより生徒が目にとまりやすいように校長室前から生徒昇降口にパネルを移動しました。社会に出るうえで、社会の動きに関心を持つことは大切であると考えます。新聞を読む機会も減ってきている現在、このような「今」の日本や世界を知る機会は大変意義があると思います。生徒の皆さんは、是非、立ち止まって記事に目を向けてください。

また、同様に昨年度に引き続き、社会貢献活動(CSR)として肥後建設社様に、グラウンド手前の整備を行っていただきました。体育大会時など雨天には雨水が流れにくい状況がありました。敷いていたゴムマットを撤去したうえで、整地をしていただきました。すると何とびっくり！そこには走り幅跳び用の走路が出てきました。これから体育の授業や陸上部の練習をするうえでいいグラウンドコンディションで行うことができます。重ねて感謝申し上げます。

これからも地域の皆様への感謝の気持ちを持ち、教育活動を行っていきます。



## 成果指標アンケートの結果(7月)

7月の成果指標アンケートの結果をお知らせいたします。各項目とも【4月の結果⇒7月の結果】を表しています。数値の前の△は4月比向上、▼は4月比低下を示しています。項目の色付きは、目標を達成した項目です。白黒印刷の場合、わかりづらいため、本校 HP をご確認ください。明日から夏休みに入りますが、結果を分析し、9月以降向上するように取組を検討していきます。

### 令和7年度 小国町立小国中学校成果指標(7月)

☆学校教育目標『知性を磨き、豊かな人間性を育むとともに、21世紀の国際社会、情報社会を逞しく生き抜く「おぐに」の子ども育成』

☆小国中ブランド「OGN」～ Only One Global One Next One 更なる高みを目指して ～

自覚 「学力向上・行事」	自立 「心と生活」	健康 「体力向上・健康」
<p>○文化広報委員会 放送の音楽やチャイムが鳴ったときに、すぐに静かになり、放送を聞き、内容を理解している生徒の割合 80%以上 【91.7%⇒▼88.8%】</p>	<p>○生活安全委員会 休み時間、落ち着いて生活している生徒の割合 80% 【92.5%⇒▼87.1%】</p>	<p>○体育委員会 1週間に3回以上身体を動かす生徒の割合 85%以上 *体育の授業の時間を除く 【69.4%⇒△89.7%】</p>
<p>○図書委員会 本を期限内に返す生徒の割合 80%以上 【63.6%⇒▼54.3%】</p>	<p>○美化委員会 無言で時間いっぱい掃除をする生徒の割合 95%以上 【94.2%⇒▼87.9%】</p>	<p>○保健委員会 給食前に手洗いをする生徒の割合 100% 【95.0%⇒△98.3%】</p>
<p>○代議員会 校歌を大きい声で歌っている生徒の割合 90%以上 【81.0%⇒△86.2%】</p>	<p>○執行部 小国中で良かったと感じている生徒の割合 100% 【100%⇒▼98.2%】</p>	<p>○給食委員会 給食当番の衛生管理ができていない生徒の割合 95% 【99.2%⇒▼98.3%】</p>
<p>○授業で「わかった」「できた」と感じる生徒の割合 85%以上 【88.7%⇒△89.0%】</p>	<p>○「大きな声で」「自分から」「相手を見て」挨拶をしている生徒の割合 80%以上 【大きな声で 71.9%、自分から 78.5%、相手を見て 83.5%】 ▼69.0%    △90.5%    △83.6%</p>	<p>○「早寝、早起き、朝ご飯」を意識して生活している生徒の割合 80%以上 【早寝 60.3%、早起き 87.6%、朝ご飯 94.2%】 ▼59.5%    ▼82.8%    ▼93.1%</p>
<p>○計画的(開始時間、学習時間)に家庭学習をしている生徒の割合 70%以上 【71.1%⇒▼65.5%】</p>	<p>○時間や決まりを守り、「凡事徹底」を意識して生活している生徒の割合 95%以上 【94.2%⇒▼93.9%】</p>	<p>○スマホやタブレットの使用ルール(時間、内容)を守っている生徒の割合 90%以上 【91.7%⇒▼89.6%】</p>
<p>○ボランティア活動や地域貢献活動、生徒会活動に積極的に参加している生徒の割合 70%以上 【49.6%⇒△51.7%】</p>	<p>○常に「ありがとう」「感謝」の気持ちを持ち生活している生徒の割合 95%以上 【98.3%⇒▼97.4%】</p>	<p>○フォーサイト手帳を積極的に活用している生徒の割合 70%以上 【80.2%⇒▼75.9%】</p>