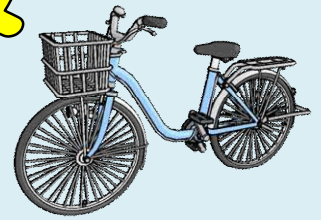


交通安全情報

熊本県警察

1・2月号



県内の交通事故発生状況（令和6年中暫定値）

	発生件数	死者数	負傷者数
熊本県内の交通事故発生状況	2,945件(-367件)	55人(+18人)	3,628人(-512人)
上記のうち、 自転車に関係した交通事故	435件(-69件)	5人(+1人)	433人(-78人)
「中学生」が乗車する自転車 に関係した交通事故	48件(-13件)	0人(±0人)	48人(-13人)
「高校生」が乗車する自転車 に関係した交通事故	107件(-18件)	0人(±0人)	110人(-17人)

※ 前年同期比の数値を()内に記載しています。

慣れたときほど 気を引き締めよう



自転車安全利用五則

- 1 車道が原則、左側を通行
歩道は例外、歩行者を優先
- 2 交差点では信号と一時停止を守って安全確認
- 3 夜間はライトを点灯
- 4 飲酒運転は禁止
- 5 ヘルメットを着用



職場や学校に通い慣れると、**慣れ**や**油断**から注意がおろそかになりがちです。

信号、標識を見落とすことなく、道路状況に応じて安全に通行しましょう。

特に「**見とおしが悪い交差点**」や「**沿線に路外施設が多い道路(歩道)**」を通行するときは、脇から車や人が出てくるかもしれないと意識しながら注意して通行しましょう。