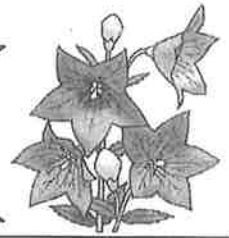


# 図書館便り

令和5年9月5日号 長洲中学校図書館 文責: 出山



夏休み前に借りた本の返却を早めをお願いします!

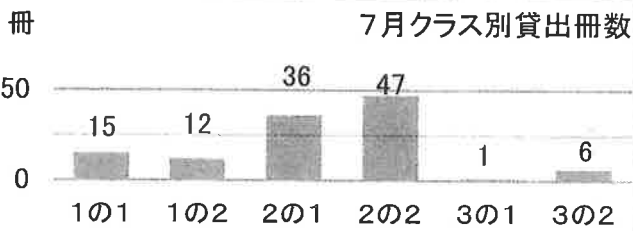
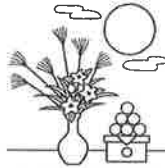
先週から学校が始まり、1年生は集団宿泊教室・2年生は職場体験学習と大きな行事がありました。1年生は友達と長い時間を一緒に過ごす良い体験を、そして2年生はそれぞれの職場で外の世界を経験できたことでしょう。これからの学校生活に活かしてください。

来週は前期期末テストが実施されます。長時間勉強するために、「45分勉強したら5～15分は休む」というメリハリをつけて家庭でも取り組んでください。

さて、図書館では町の団体貸出60冊をお借りして9/15(金)から1か月間貸し出しを始めます。

## 9月の主な行事

- ◇生徒会委員会 9/5
- ◇1年生性に関する指導講演会 9/7
- ◇3年生地域講話 9/8
- ◇前期期末テスト 9/14～15
- ◇校内高校説明会 9/21・22
- ◇3年生町づくりトーク 9/25
- ◇生徒集会 9/28
- ◇写生大会 9/29



**長月(ながつき)**とは (9月の旧暦表示)

秋になって夜が長くなるので長月というそうです。

**秋分(しゅうぶん)の日**とは 今年は9/23(土)

- ・昼と夜の長さが同じになる日
- ・お彼岸の中日(なかび)です
- ・今年の秋の彼岸は9/20(水)～9/26(火)

料理検定3級の問題です。あなたは何問解けるかな? 答えは裏を見てね!

**問1** 「エビの天ぷら」を揚げるのに適切な温度は?  
[A] 150℃以下 [B] 180℃前後 [C] 230℃以上

**問2** 次の野菜で「いちょう切り」にできないのは?  
[A] ハクサイ [B] ダイコン [C] ゴボウ

**問3** 料理の味つけの順番は「さしすせそ」というが、「し」は何の調味料でしょう  
[A] 塩 [B] 醤油 [C] こしょう

**問4** 大根を長く煮る場合、煮くずれを防ぐために角を取ることを何というでしょう  
[A] 面取り [B] 端取り [C] 角取り

**問5** スパゲッティ・ボンゴレの意味はどれでしょう  
[A] ニンニク [B] アサリ [C] 唐辛子

**問6** ミネストローネはどここの国のスープでしょう  
[A] スペイン [B] ロシア [C] イタリア

**問7** エビフライの衣をつける順番で正しいものは?  
[A] 卵→小麦粉→パン粉 [B] パン粉→卵→小麦粉  
[C] 小麦粉→卵→パン粉

**問8** レストランなどで客の相談に応じてワインをサービスする人を、フランス語で何といいますか  
[A] パティシエ [B] ギャルソン [C] ソムリエ

間違いさがし (5か所)



答えは図書館に掲示します



料理検定3級の問題・正解 (3級・2級・1級の料理検定本は図書館にあります)

問1 「エビの天ぷら」を揚げるのに適切な温度は？  
[A] 150℃以下 [B] 180℃前後 [C] 230℃以上

答え  
[B] 180℃前後

問5 スパゲッティ・ボンゴレの意味はどれでしょう  
[A] ニンニク [B] アサリ [C] 唐辛子

答え  
[B] アサリ

問2 次の野菜で「いちょう切り」にできないのは？  
[A] ハクサイ [B] ダイコン [C] ゴボウ

答え  
[A] ハクサイ

問6 ミネストローネはどこ国のスープでしょう  
[A] スペイン [B] ロシア [C] イタリア

答え  
[C] イタリア

問3 料理の味つけの順番は「さしすせそ」というが、  
「し」は何の調味料でしょう  
[A] 塩 [B] 醤油 [C] こしょう

答え  
[A] 塩

※「さしすせそ」とは、さ=砂糖、し=塩、す=酢、  
せ=醤油、そ=味噌のこと。

問7 エビフライの衣をつける順番で正しいものは？  
[A] 卵→小麦粉→パン粉 [B] パン粉→卵→小麦粉  
[C] 小麦粉→卵→パン粉

答え  
[C] 小麦粉→卵→パン粉

問4 大根を長く煮る場合、煮くずれを防ぐために角を  
取ることを何というでしょう  
[A] 面取り [B] 端取り [C] 角取り

答え  
[A] 面取り

問8 レストランなどで客の相談に応じてワインをサー  
ビスする人を、フランス語で何といいますか  
[A] パティシエ [B] ギャルソン [C] ソムリエ

答え  
[C] ソムリエ

※ちなみに、ギャルソンはカフェなどで働く男性の給  
仕。パティシエは菓子職人のこと。