

ほけんだより4月号

菊水中学校

R2. 4. 8

ご入学、ご進級おめでとうございます。ドキドキワクワクの新生活がはじまりますね。楽しくもありますが、新型コロナウイルスなど心配なこともある新年度です。手洗い・うがい・咳エチケットや、規則正しい生活をこころがけて、毎日元気にすごしましょう。



保健室の「平山 幸恵」です。よろしくお願ひします。
保健室ではケガや病気の応急処置、心や体の悩み相談、身長・体重、視力・聴力等の測定ができます。
薬や湿布が欲しい等の要望、日数がたったケガの手当はできませんのでお気を付けください。

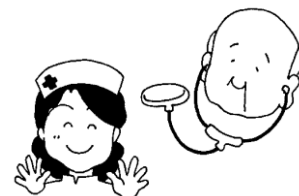
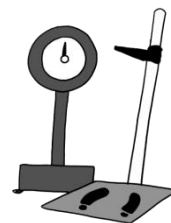
けんこうしんだん

健康診断がはじまります！！

健康診断は、自分のからだを知り健康について考える大切な時間です。自分では気づかない病気を見つけることができます。健康診断でできるのは「見つけること」までなので、病気や異常が見つかったときは早めに病院を受診しましょう。

おもな保健行事の日程

- | | |
|----------|--|
| 4月30日(木) | 身体測定(身長・体重・視力・聴力)
※眼鏡を持っている人は必ず持参する |
| 21日(火) | 尿検査1次 |
| 22日(水) | 尿検査1次予備日 |
| 5月19日(火) | 尿検査2次 |
| 20日(水) | 歯科検診 |
| 21日(木) | 内科検診・運動器検診(1-1、3-1) |
| 25日(月) | 内科検診・運動器検診(2-1、2-2) |
| 26日(金) | 心電図(1年生のみ) |
| 29日(金) | 耳鼻科検診(1年生のみ) |
| 6月9日(火) | 眼科検診(1年生のみ) |



《保護者の皆様へ》

新型コロナウイルスが猛威をふるっています。朝から必ず検温し、37.5度以上の発熱、咳や強い倦怠感が続く場合は登校を見合わせていただくことになるので、お家での健康観察をよろしくお願いいたします。また、今日配付しました保健調査票や問診票等は子どもたちの健康状態を把握するうえでとても大切なものです。正確に記入し、4月10日(金)までにご提出ください。なお、個人情報となりますので、必ず配付した封筒に入れてご提出ください。