

かえで もりとしよしつ  
楓の森図書室たより



しんがつき がっごう  
新学期4月号



れいわ ねん がつ こうしかえで もりとしよしつ  
令和5年4月 合志 楓の森図書室

みなさん<sup>にゅうがく しんきゅう</sup>入学・進級おめでとうございます!図書司書の堀田郁代です。  
今年度も図書室からみなさんの「<sup>よ</sup>読みたい・<sup>し</sup>知りたい・<sup>ふか</sup>深めたい」のサポートを  
します。どうぞよろしくおねがいたします。

くわしいことは  
おりえんてーしょん  
オリエンテーションで  
せつめい  
説明します



まんがみゅーじあむこーな  
【マンガミュージアムコーナー】  
については  
ごうがいとしよ  
号外図書たよりで  
おしらせします

こうしかえで もりしようちゅうがっこうとしよしつ げんざい  
【合志 楓の森小中学校図書室】 (R5.4. | 現在)

- かいかんじかん おうそうだん  
・開館時間...8:30~15:15 (応相談)
- ぞうしょさっすう さつ  
・蔵書冊数...8,949冊
- いす きやく  
・椅子...46脚



ほん かした おりえんてーしょん としよしつ せつめい お くらす  
★本の貸出しはオリエンテーション(図書室の説明)が終わったクラスから  
すたーと としよしつ ほん よ じゆう  
スタートします。図書室で本を読むのは自由です。

じゅぎょう はじ ぶんまえ としよしつ きょうしつ  
★授業が始まる4分前には図書室をでて教室へむかひましょう。

としよしつ はい て  
★図書室に入るとき・出るときはあいさつしましょう。(声はひかえめにね♪)

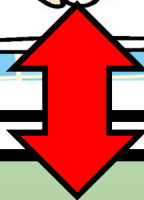
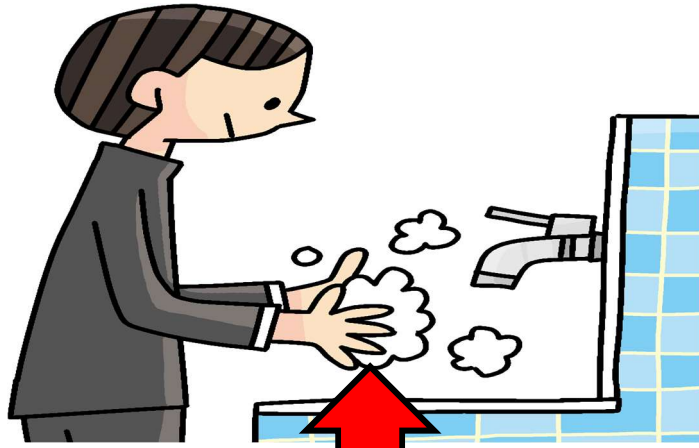
ひとはみんなのために みんなはひとりのために

かいていばん としよしつ りようる ーる

改訂版 図書室の利用ルール 2023.4

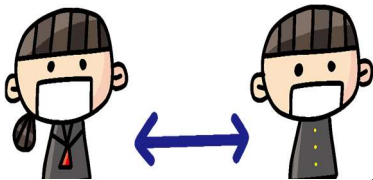
「新型コロナウイルス感染症拡大防止対策下における学校図書館の活動ガイドライン」より

としよしつ りよう ぜんご て あら  
図書室利用の前後は手を洗いましょう

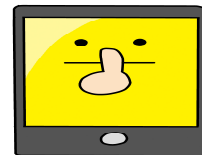


としよしつ なか  
図書室の中では…

みつ  
密にならない



しず  
静かにする



せきえちけっと  
咳エチケット



る ーる まも ばあい、 ますく、 ちゃくよう ねが  
ルールが守られない場合、マスクの着用をお願いすることがあります

ほろやす 春休み  
めっちゃがんばって  
ほんだね せいら  
本棚整理  
したんよ...

ひえー

しかし本もふえてきて  
本棚によつてはどろしても  
どろろしても上の方に本を  
置かざるを得なく  
なつてきた2023春...

③

せざるもえない...

はじめまして あるいは  
3月ぶりのおたよりです★  
合志楓の森3年目の  
図書司書 堀田です。  
小学校と  
中学校のあいだに  
ふわつといます♪ふわつと♪

X-フォルちゃん  
図書室にいるよ!

①

「あいつ」の出番なのか!  
「あいつ」...ついに  
開校当初からあった  
じつは図書室に  
④

よんだかい?

まさかのつづく!

開校当初は  
本も少なかったので  
小1から中2までの  
子どもたちが  
本を取りやすいように  
本棚の真ん中2段ほどに  
ならべていました。  
②

(本がたくさんあるようにもみえる)  
いまは  
6さいから  
15さいまで!!

としよしつ ほん りくえすとようし  
図書室の本 リクエスト用紙

としよしつ ほん  
図書室にいてほしい本があれば

この用紙に記入し切りとって図書室までもってきてください

ちゅうい  
【注意】  
こうにゅうけんどう  
購入検討します

- ① 本のなまえ (シリーズ物の場合は巻数も書いてね)
- ② 本をかいた人のなまえ
- ③ その他 (「くるまの本」や「手話の本」など買ってほしい本の種類)

先生方の  
リクエストも  
まっかまあ♡

合志楓の森(小・中)学校 年 組 なまえ