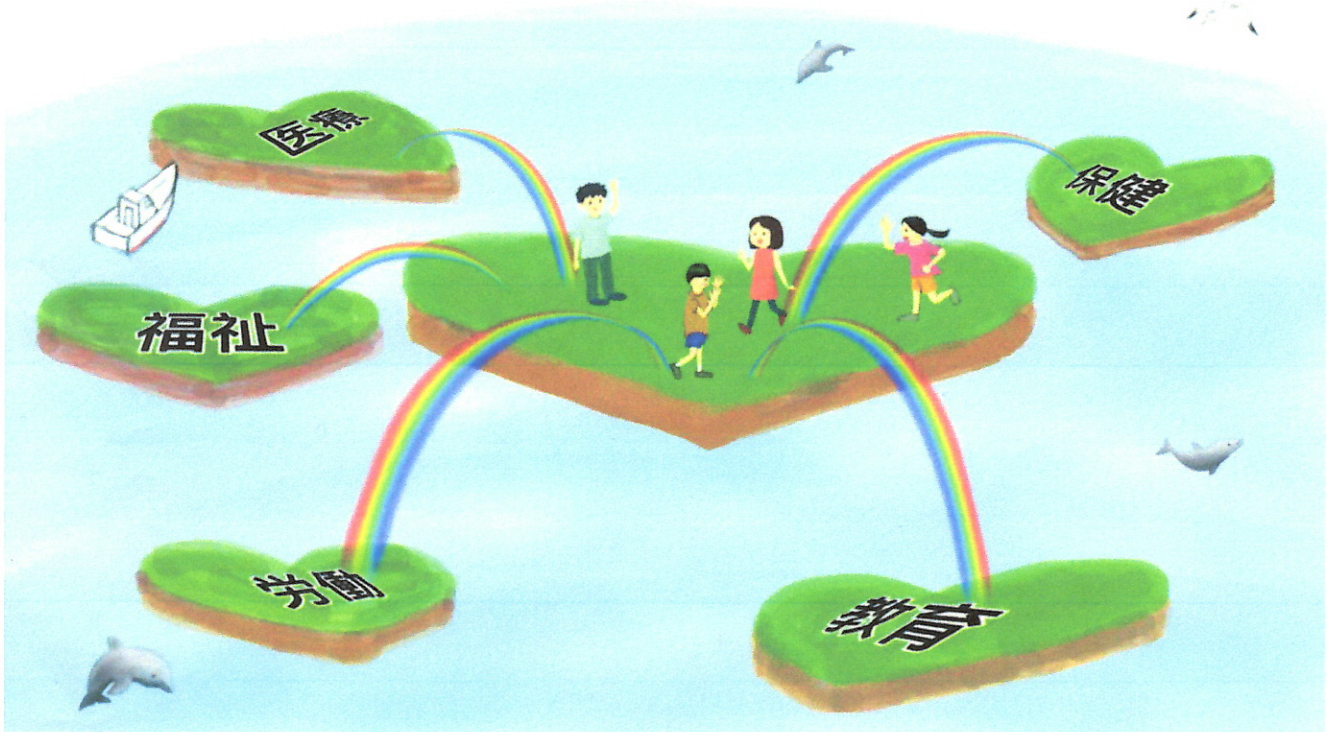


天草地域の特別支援教育推進についての理解・啓発リーフレット

あま はし
天のかけ橋



「天のかけ橋」は、子どもと支援者の心と心、子どもたちを支援する人たちの心と心がつながっていくことを、天草の島々を結ぶ橋になぞらえたものです。

特別支援教育は、「特別なこと」ではありません

特別支援教育は、子どもたちが自立し、社会参加するために必要な力を育てるため、教育を行う上で一人一人の子どもに必要なことをつかみ、子どもたちの持つ可能性を最大限に伸ばし、生活や学習上の困りごとを改善または克服するため、適切な指導及び必要な支援を行うものです。



天草地域特別支援連携協議会

障がいの有無にかかわらず、
気づいたときが支援のはじまりです

支援をはじめするには、子どもの普段の様子を知ることが必要です。子どもの実態を知る方法としては、様々な検査があります。しかし、最も大切なことはいつも身近で子どもに関わっている保護者や教師などの気づきです。



集団での活動が苦手

勝ち負けに強くこだわる、
ルールの理解が難しい等で
友達とトラブルになる

優先順位がつけられない

読み書きにとっても
時間がかかる

身の回りの整理整頓が
苦手で、物をなくす
ことが多い

予定を変更すると
不安定になる

気になるときは、まず各園・各校にご相談ください

