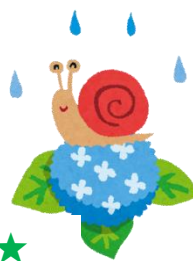


羅針盤

6

月号



天草中央学校事務センター

◆◆◆所在地◆◆◆

天草市立本渡中学校3階

TEL(0969) 27-5110

FAX(0969) 23-2220

★ 前田センター長のにこにこ😊コラム ★

「大切な仕事」

私事で何ですが、伯母の葬儀を段取りする機会がありました。お寺さん、葬儀屋さん、福祉施設、老人会、仕出し屋さんなど多くの方々のお世話になり無事終えることができました。

慌ただしく祭壇の準備が進む中、葬儀屋さんの一人の若い男性に目が止まりました。「この大切な仕事」を選んでくれた若者を感じて見ていました。荷物を運搬中、忙しそうに靴下のまま土間と床を行ったり来たりしていました。「そうか、入社してまだ間がないのかも」と思いました。その後、仕出しの弁当が届き、御膳に載せていたところ、膳の足が半分折れかかっていた。危ないと思い肩をトントンと叩いて知らせあげました。その後も、お弁当をまたいだり、傾けたまま渡す場面もありました。

家で連れ合いに話すと「それは言ってあげないと。」と言われました。私は上司がきっと指導していると思います。今は転職が当たり前の時代です。若手人材も足りません。そんな中での、「指導」はたいへん気を遣います。自ら「大切な仕事」として理解し、人々から頼られる葬儀屋さんになってほしいなと願いました。



★旅費制度の変更について★

令和8年4月から 旅費制度が 変わります！

全職員向け：
新制度のポイント解説ガイド



※本ガイドは一般職の基準をもとに、出張時の宿泊費を中心に解説しています。

一番の変更点は？

【これまで】



「定額支給」

いくら使っても決まった額を支給

【これから】



「上限内での実費精算」

上限額の範囲内で、
実際にかかった費用のみを支給

旅費（宿泊費）の計算方法は？

$$\text{宿泊費} = \text{上限内での実費精算額} + \text{宿泊手当}$$

1,000

宿泊費には「地域ごとの上限」があります

※一般職基準（1夜あたり）

東京	大阪	福岡	熊本
21,000円	16,000円	17,000円	14,000円

宿泊手当は「一律 2,400円」



= 2,400円
支給

(内訳：夕食 1/3 + 朝食 1/3 + 諸雑費 1/3)

△食事代が含まれる場合は減額されます

1食付き（夕または朝）プラン→



= 1,600円
支給
(支給額 2/3)

2食付き（夕・朝）プラン→



= 800円
支給
(支給額 1/3)

忘れないで！必要な2つの書類

【出張前：申請時】



「見積書」

※または予約サイトの写し等（宿泊日、金額、食事の有無がわかるもの）

【出張後：精算時】



「領収書原本」

※精算には必ず原本が必要です！