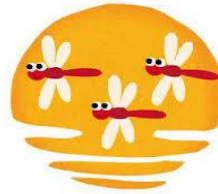


# 羅針盤

# 11

月号



天草中央学校事務センター  
 ◆◆◆所在地◆◆◆  
 天草市立本渡中学校3階  
 TEL(0969)27-5110  
 FAX(0969)23-2220



センター長  
三嶋

## 「教育DX」には莫大な予算が必要！

デジタル技術を活用して教育の変革を行う「教育DX」。デジタル教材による学習の効率化などメリットが多い反面、セキュリティ対策やICTを使いこなす教員のスキルアップなど、まだまだ課題も多いと思います。

そして、事務室にタブレットの修理依頼が届くたびに、整備にはもちろんのこと、それを長期に渡り維持していくために莫大な予算が必要であることを改めて痛感するこの頃です。

### 《知ってた?》

付箋紙を使う時、横側からはがすと、クルンとなりにくいですよ。

(\*^\_^\*)

## 今日の事務センター

朝晩の気温はグッと下がり、いよいよ冬の気配を感じ始めました。皆様、体調は崩されていませんか？

さて、今月の事務センターは、「10月の旅費点検」・「年末調整書類の点検」・「年末調整書類の読み合わせ」・「勤務実績報告書点検」と点検業務一色でした。

特に年末調整については、一筋縄ではいかない事例も多く、先生方への確認や参考資料等とのにらめっこの繰り返しでした。お忙しい中、事務からの確認に快く対応してくださりありがとうございました。

右の記事にもあるように、今年の12月31日までが年末調整の対象となる期間です。身の回りに変化があった場合などは各校の事務職員まで速やかにお知らせください!(^^)!

今年も残すところ約1ヵ月ですね。「今年の仕事は今年のうち！」をモットーに、1年を締めくくりたいと思います!(^。^)

## ～年末調整「再調整」について～

年末調整の書類のご提出ありがとうございました！提出後から12月31日までに申告した内容に変化がある場合は、**再調整**が必要となる場合があります。

例えば…

- ・子どもが生まれた。
  - ・12月の妻(夫)や扶養親族の収入が予想以上に多かった。
  - ・扶養していた子供が就職した。
  - ・生命保険料等の証明書が届いた。
- などなど…様々なパターンがあります。

もし、申告誤りや提出漏れがあると、追徴に対する延滞税や不納付加算税(期限切れ)といった不要な公金(税金)の支出となり、県の損失につながります。

**適正な申告を行い、適正な納税をしましょう。**



## ～月の給料と期末・勤勉手当が3年ぶりに引き上げられます！！～

12月9日(金)は期末勤勉手当の支給日です。

熊本県人事委員会は令和4年10月、職員の給与等に関する報告・勧告を行いました。ポイントは次の通りです。

### ●3年ぶりに月例給、ボーナスともに引き上げ

- ①民間給与との較差(0.23%)を解消するため、初任給及び若年層の給料月額を引き上げ
- ②民間のボーナス支給月数に見合うよう、0.10月分引き上げ(勤勉手当に配分)

詳しくはQRコードを載せておりますので、興味のある方はお読みください。



## ～出張で使用する自家用車の登録及び更新について～

### 車に関する変更

- ・車検、保険の更新
- ・車の買い換え



等がありましたら、事務室へ書類の提出をお願いします。

リモートで開催されていた研修会等も、次第に参集型が多くなってきました。出張で使用する自家用車は、自家用車登録が**必須**ですので、変更等ありましたら忘れずに提出をお願いします。

また、事務室より提出依頼がありましたら、1週間以内(または書類が届き次第)に必ずご提出ください。