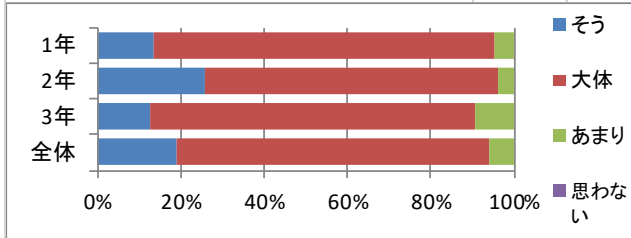


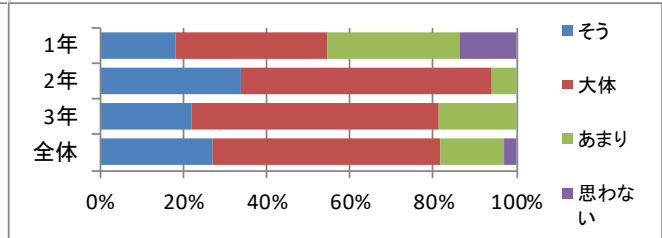
令和3年度前期 学校評価アンケート(保護者)

玉東町立玉東中学校

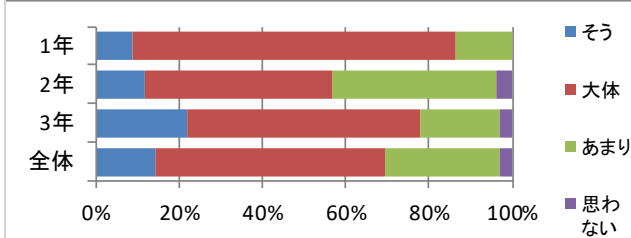
①学校は、分かりやすい授業づくりに努めている。



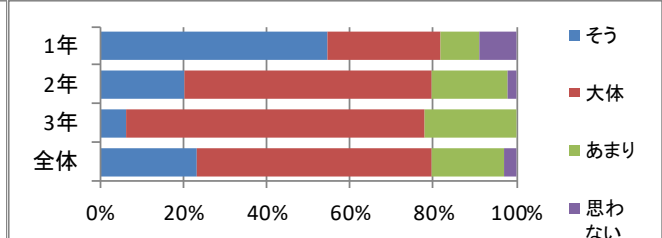
②学校は、タブレット等ICTを活用して情報活用の能力育成に努めている。



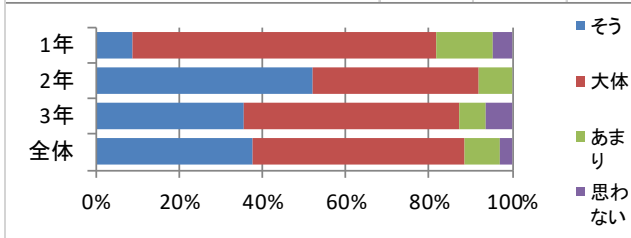
③子どもは、家庭学習の習慣がついている。



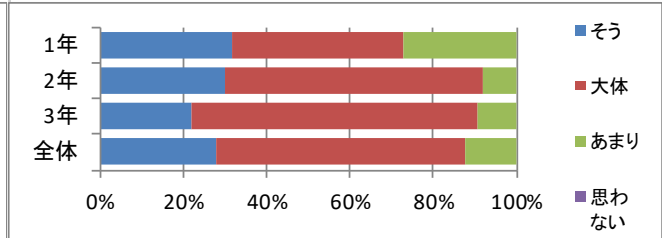
④学校は、それぞれの生徒に応じた学習指導を行っている。



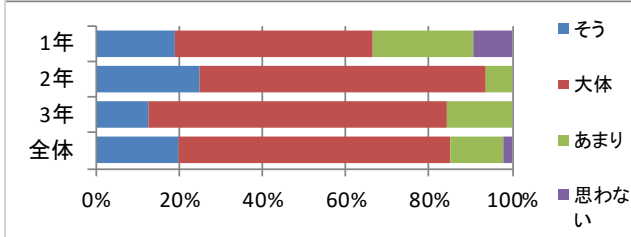
⑤子どもは、学校が楽しいと言っている。



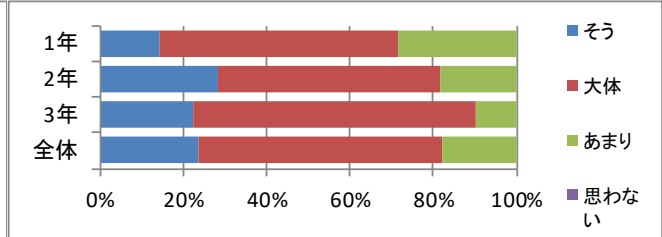
⑥学校は、豊かな心をもち人権を大切にする子どもを育てようとしている。



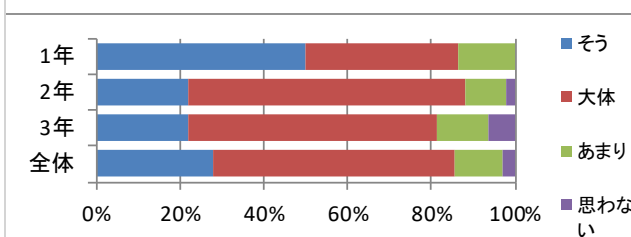
⑦学校は、「特別の教科 道徳」の授業に熱心に取り組んでいる。



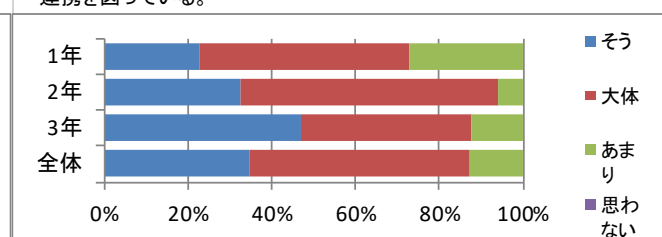
⑧学校は、教育活動全体を通して体づくりを努めている。



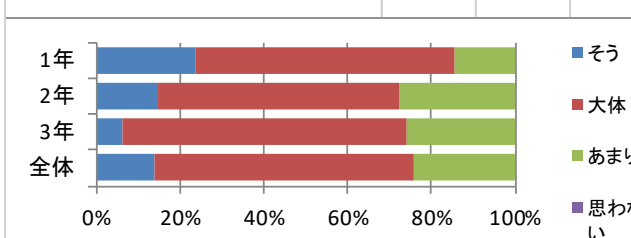
⑨子どもは、基本的な生活習慣や望ましい食習慣が身についている。



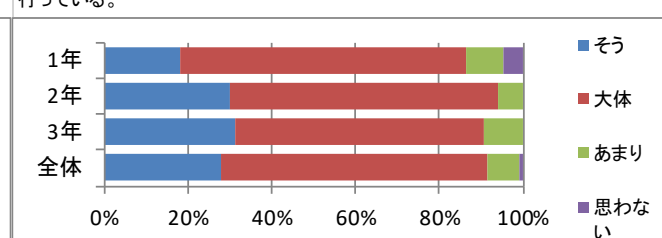
⑩学校は、各種便りで学校の様子を知らせる等、家庭・地域との連携を図っている。



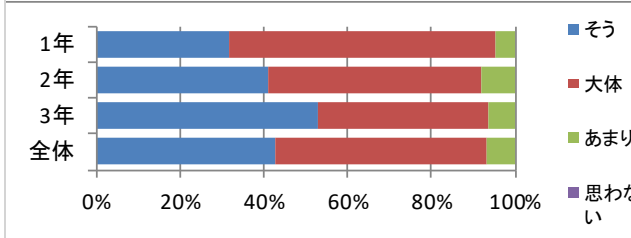
⑪学校は、様々な体験活動を行っている。



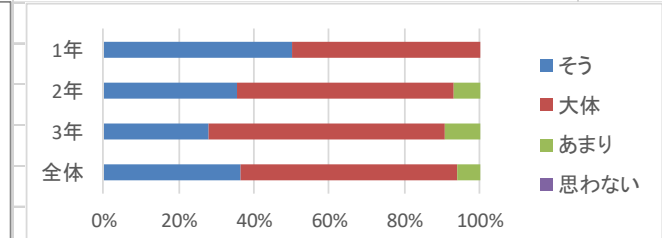
⑫学校は、教室設営や掲示物・言語環境等、子どもが学びやすい環境づくりを行っている。



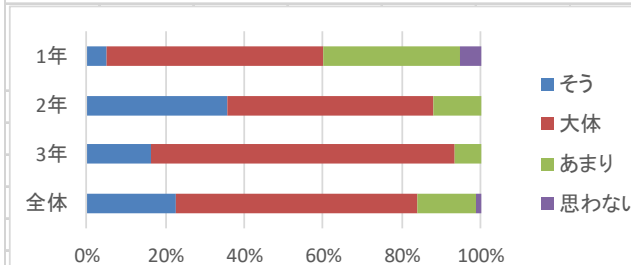
⑬学校は、新型コロナウイルス感染症への対応等について、適切に知らせている。



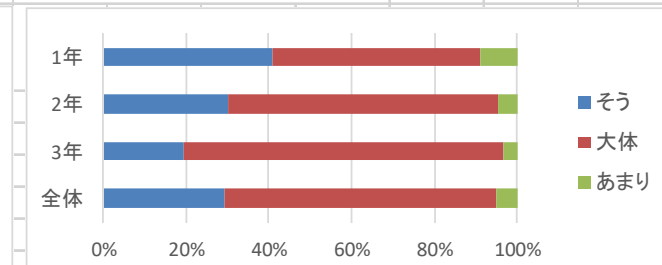
⑭学校は、校舎内外の施設・設備の安全管理を行っている。



⑮学校は、教室設営や掲示物・言語環境等、子どもが学びやすい環境づくりを行



⑯学校は、掃除指導の徹底を図っている。



○この他、いくつかのご意見をいただきました。
今後の教育活動の参考とさせていただきます。
ありがとうございました。