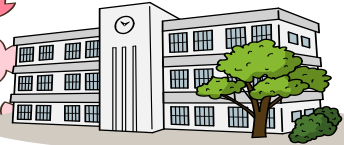
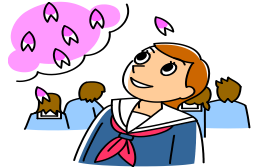


4月



新入生の皆さん、入学おめでとうございます。友達をたくさん作り、早く中学校生活に慣れてください。そして新しい学年に進級した2、3年生のみなさん、先輩として、学校のリーダーとして、これまで以上に荒四中を盛り上げていきましょう。さあ、新しい年度の始まりです。



平成29年度 4月行事予定

日	曜	学校行事・部活動等	朝	教育課程						給食		
				1	2	3	4	5	6			
1	土											
2	日	家庭の日										
3	月	辞令交付式		学年始休業日								
4	火			学年始休業日								
5	水			学年始休業日								
6	木			学年始休業日								
7	金			学年始休業日								
8	土			学年始休業日								
9	日			学年始休業日								
10	月	就任式 始業式 大掃除 身だしなみ検査(学年集会等で)	1年 2年 3年	指定休業日 行 行 学 学 × × × × 行 行 学 学 × × × ×						× × ×		
11	火	入学式準備・練習 入学式 2・3年教科書配布 写真撮影	1年 2年 3年	職員 朝会	×	×	×	学	行	学	×	×
12	水	標準学力テスト 1年教科書配布	1年 2年 3年	朝 自習	学	社	数	学	学	学	○	○
13	木	標準学力テスト 知能検査(1・3年)③ 生徒会委員会⑥	1年 2年 3年	職員 朝会	国	理	学	道	学	学	○	○
14	金	身体測定①② 歓迎遠足 10:45～	1年 2年 3年	職員 朝会	行	行	行	行	行	行	行	行
15	土			学年始休業日								
16	日			学年始休業日								
17	月	全校集会(給食、生徒指導)⑤ 3年リーダー決め③	1年 2年 3年	職員 朝会	○	○	○	○	学	×	○	○

春風や闘志いだきて丘に立つ

荒尾第四中学校

日	曜	学校行事・部活動等	朝	教育課程						給食	
				1	2	3	4	5	6		
18	火	1,2年リーダー決め⑤ 全国学力・学習状況調査 家庭訪問予備日	1年 2年 3年	朝 自習	○	○	○	○	学	×	○
19	水	スローガン決め③ 家庭訪問Ⅰ 体育大会選手決め④	1年 2年 3年	朝 自習	○	○	○	○	○	*	○
20	木	家庭訪問Ⅱ	1年 2年 3年	職員 朝会	○	○	○	○	○	○	×
21	金	授業参観 PTA総会・学年学級懇談 PTA歓送迎会	1年 2年 3年	朝 自習	○	○	○	授 業 参 観	P 総 会	懇 談 会	○
22	土			学年始休業日							
23	日			学年始休業日							
24	月	家庭訪問Ⅲ	1年 2年 3年	職員 朝会	○	○	○	○	○	○	×
25	火	家庭訪問Ⅳ 検尿1次	1年 2年 3年	朝 自習	○	○	○	○	○	○	×
26	水	家庭訪問Ⅴ 検尿予備 避難訓練	1年 2年 3年	朝 自習	○	○	○	○	○	○	×
27	木	家庭訪問Ⅵ	1年 2年 3年	職員 朝会	○	○	○	○	○	○	×
28	金	交通安全教室④	1年 2年 3年	朝 自習	○	○	○	学	×	×	○
29	土	昭和の日		学年始休業日							
30	日			学年始休業日							
(5月の主な行事:変更になる場合あり)											
1日(月) 家庭訪問予備日											
2日(火) 掃除結団式											
8日(月) 部活動発会式 体育大会結団式											
21日(日) 体育大会											
25日(木) スポーツテスト											